

CHERS AMIS APICULTEURS,

Depuis l'apparition de nouvelles maladies, notamment l'infestation de varroas, la pratique de l'apiculture est devenue plus compliquée et astreignante.

Pour répondre au problème préoccupant des pertes massives d'abeilles au cours des derniers hivers, je vous encourage à faire de la prévention et à placer la lutte contre les maladies de nos chères protégées en priorité.

La lutte contre les maladies revêt une importance primordiale dans notre monde globalisé. Compte tenu de la propagation fulgurante d'organismes nuisibles d'un continent à l'autre, nous aurons forcément toujours un temps de décalage. Mais la stratégie de lutte est toutefois une nécessité si l'on veut préserver l'abeille mellifère en Alsace, car

« la pollinisation est un bien qui ne peut pas être importé !!! »

MESURES APICOLES PREVENTIVES

1. **Le premier responsable est le varroa** qui, en prélevant l'hémolymphe des abeilles, affaiblit leur système immunitaire. Les abeilles sont alors plus enclines à développer :

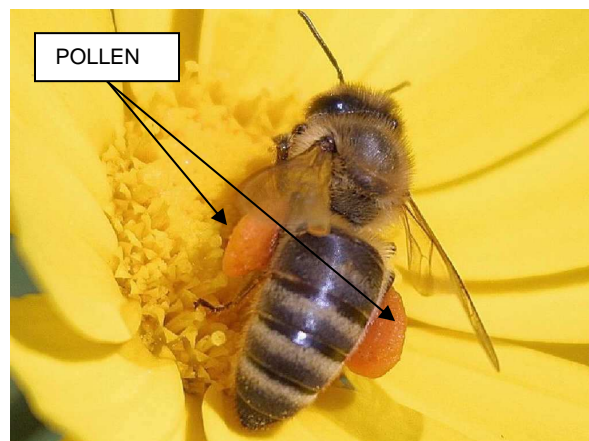
loque – nosérose – virus.

Les premiers signes apparaissent à l'automne. On observe une diminution importante du nombre d'abeilles et donc des colonies plus faibles pour passer l'hiver.

Il faut traiter vos ruches au printemps et en fin d'été !

2. **Le second responsable est la nourriture.** Il ne faut pas laisser du miel de miellat pour passer l'hiver. Il est mal digéré par l'abeille et favorise le développement de nosema.

Les abeilles ne consomment pas uniquement du miel, mais également du **pollen**. Le pollen est primordial pour le développement larvaire, le développement des glandes hypopharyngiennes (qui sécrètent la gelée royale), le développement des enzymes et des corps gras qui aident à lutter contre l'usure physiologique de l'abeille durant l'hiver.



Que faut il mettre en œuvre :

- Limiter le nombre de ruches au km² étant donné que chaque colonie doit récolter 30 kilos de pollen par an pour ses propres besoins ; je vous laisse faire le calcul pour 100 colonies dans le même périmètre. Il est impossible de trouver 3 tonnes de pollen varié et de bonne qualité,
- Remplacer 1/3 des cadres tous les ans (ne conserver les cadres que durant 2 à trois ans),
- Planter des plantes mellifères (au fait, avez vous semé celles offertes par le syndicat ?),
- Renouveler régulièrement vos reines,
- Limiter le développement de la nosérose (qui porte aussi le nom de « tueur silencieux, une maladie chronique qui tue toute l'année) en nourrissant vos abeilles avec un sirop complété avec les produits PROTOFIL(*1) et APIHERB(*2) à la sortie de l'hiver et avant le nourrissage d'automne,
- Assurer une hygiène rigoureuse dans le rucher.

Robert HUMMEL

(*1)PROTOFIL (en vente chez Apimiel : <http://www.apimiel.fr>) est un traitement préventif constitué d'un mélange d'extraits de plantes, de vitamines et d'oligo-éléments qui contribuent efficacement au bon fonctionnement du système digestif de l'abeille et évite la prolifération des spores.

(*2)APIHERB est un traitement préventif composé d'huiles essentielles qui va rétablir la bonne santé des colonies en corrigeant le déséquilibre intestinal.